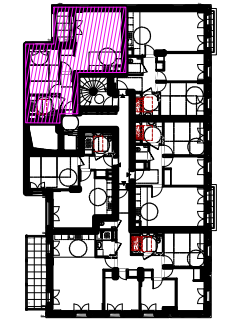


1 Rue Albert Watel 10 bis et 10 ter Rue des Tournelles
94240 L'HaÏ-Les-Roses

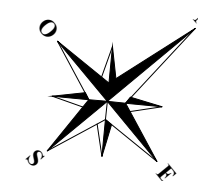
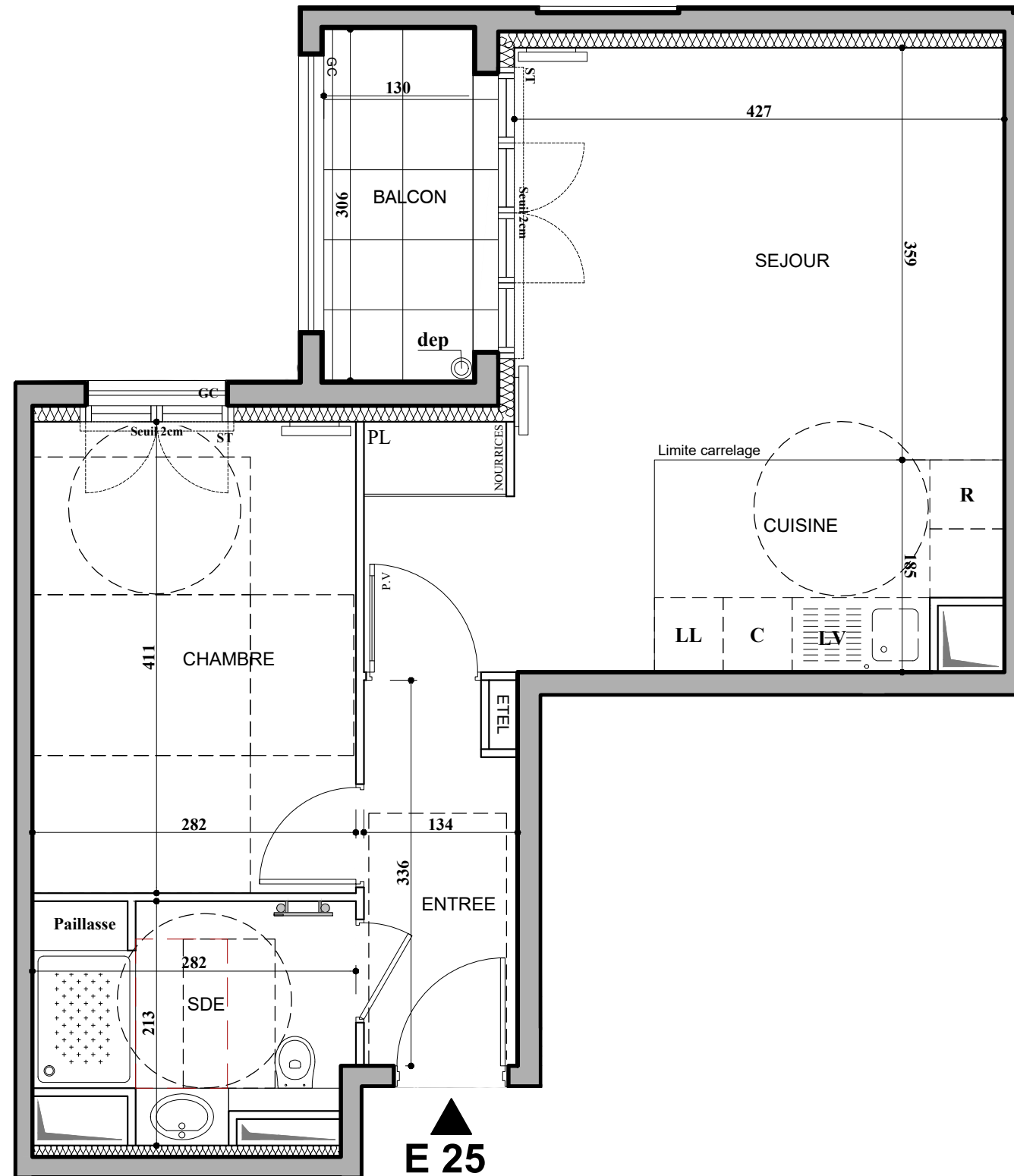


VOIE NOUVELLE



HALL E
APPARTEMENT DE 2 PIECES
E 25 au 2ème étage

ENTREE	4,29 m ²
SEJOUR / CUISINE	25,63 m ²
CHAMBRE	11,58 m ²
SALLE D' EAU	5,14 m ²
SURFACE TOTALE HABITABLE	46.64 m²
BALCON	3,98 m ²
SURFACE TOTALE HABITABLE ET ANNEXE	50.62 m²



LEGENDE

GC	Garde-corps	R	Réfrigérateur
PL	Placard	LV	Lave Vaisselle
P.V	Porte vitrée	LL	Lave Linge
V.B	Volets Battants	C	Cuisson
OdB	Oeil de boeuf	- - -	Retombée de poutre
ST	Store intérieur	⊞	Soffite / faux plafond

Nota : Les surfaces des placards sont comprises dans celles des pièces où ils se situent. Des modifications sont susceptibles d'être apportées à ce plan en fonction des nécessités techniques et réglementaires de la réalisation, tant en ce qui concerne les dimensions libres que l'équipement. Les soffites, faux-plafonds, retombées, gaines techniques, canalisations, trappes de visite, descentes d'eaux pluviales, équipements électriques, ne sont pas systématiquement représentés ou le sont à titre indicatif. Les dimensions et les implantations des appareils de chauffage, lorsqu'ils sont représentés, sont indicatifs et seront soumis à la conformité de l'étude thermique.